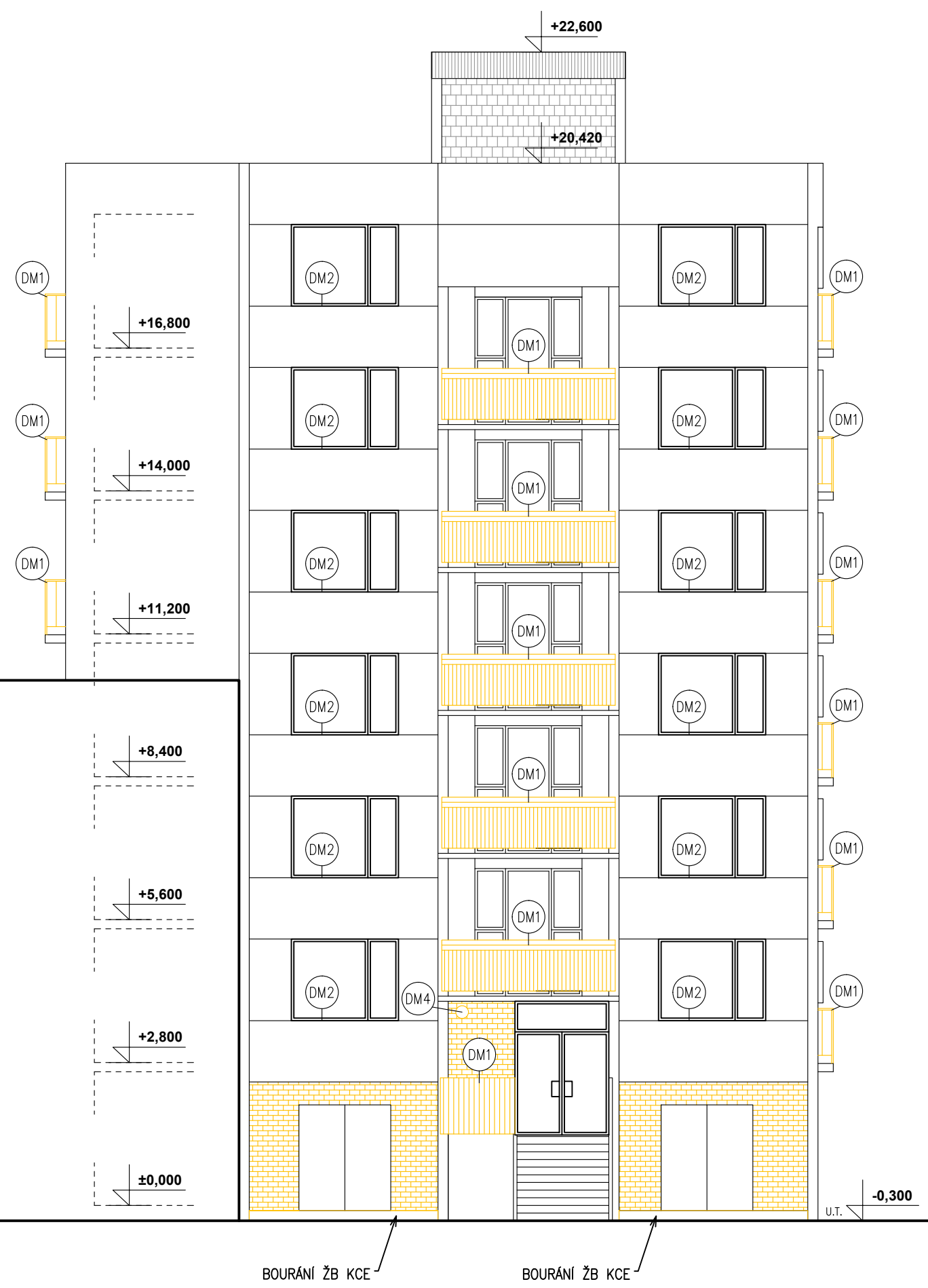


POHLED JIHOVÝCHODNÍ



LEGENDA MATERIÁLŮ:

- STÁVAJÍCÍ KONSTRUKCE
- PŘEDPOKLÁDANÉ KONSTRUKCE – NENÍ MOŽNÉ ZAMĚŘIT
- ODSTRANĚNÍ STÁVAJÍCÍHO ALITU
- BOURANÉ KONSTRUKCE (ŽB konstrukce)
- VÝKOPY (z důvodu zateplení stěn)
- JIŽ ZATEPLENÁ KCE EPS tl. 100mm
- BOURANÉ KONSTRUKCE

LEGENDA BOURANÝCH A DEMONTOVANÝCH KONSTRUKCÍ:

- DEMONTÁŽ ZÁMEČNICKÝCH KONSTRUKCÍ – ZÁBRADLÍ, VĚTRACÍ MŘÍŽKY, OKENNÍ MŘÍŽE
- DEMONTÁŽ KLEMPÍŘSKÝCH PRVKŮ DO SUTI – VENKOVNÍ PARAPETY, OPLECHOVÁNÍ ATIKY, OPLECHOVÁNÍ FASÁDNÍCH PRVKŮ
- DEMONTÁŽ DVEŘNÍCH VÝPLNÍ VČETNĚ OCELOVÉ NEBO DŘEVĚNÉ ZÁRUBNĚ
- DEMONTÁŽ A OPĚTOVNÁ MONTÁŽ OSVĚTLENÍ

- POZNÁMKA:
- pozn. č.1 před zahájením bouracích prací je nutné seznámit se s celým souborem dokumentace s textovou částí nevyjímaje – bourací práce budou probíhat v souladu s bezpečností práce, veškeré konstrukce podepírané bouranou konstrukcí budou zabezpečeny proti posunutí nebo zborcení
 - pozn. č.2 před zahájením bouracích prací je nutné ujistit se, že v těchto konstrukcích nevedou žádné instalace (silnoproud, slaboproud, vodovod, plyn,)
 - pozn. č.3 před zahájením výkopových prací musí být vytyčeno vedení inženýrských sítí aby nedošlo k jejich porušení.
 - pozn. č.4 veškeré stávající fasádní prvky (vedení hromosvodů, osvětlení, cedule, dešťové žlaby a svody, ...) budou před zahájením prací na zateplení objektu demontovány
 - pozn. č.5 před zahájením aplikace zateplovacího systému bude stávající omítka zkontrolována a oddutá nebo poškozená místa budou osekána
 - pozn. č.6 vybrané okenní výplně budou demontovány včetně vnějších a vnitřních parapetů,
 - pozn. č.7 projektant si vyhrazuje právo na základě nově zjištěných poznatků upravit navrhované řešení

HLAVNÍ PROJEKTANT:

ENERGY BENEFIT CENTRE

Energy Benefit Centre a.s.
Křenova 438/3, 162 00 Praha 6
tel.: +420 270 003 300
e-mail: kontakt@energy-benefit.cz
internet: www.energy-benefit.cz

ZPRACOVATEL ČÁSTI:

Vypracoval:
Ing. Martina Kocianová

Zodpovědný projektant:
Ing. Vladimír Fiedler

PROJEKT:

Domov mládeže Gymnázium a SOŠ Nová Paka

Kumburská 740, Nová Paka 509 01

STAVEBNÍK:

Gymnázium a Střední odborná škola pedagogická,
Kumburská 740, 509 01 Nová Paka

ČÁST, PROFESE:

ARCHITEKTONICKO–STAVEBNÍ ŘEŠENÍ

VÝKRES:

Pohled JV – stávající stav + bourací práce

razítko a podpis

Zakázkové číslo:	Paré:	
180225		
Datum:		
12/2018		
Část:	Stupeň:	Změna:
D.1.1	DPS	00
Č.výkr.:	Formát:	Měřítko:
11	2x4	1:100